

# Gemeinde Orpund

## 1:500

### Baugesuch für Parzelle 350

Unterstrichene Parzellen sind noch nicht rechtsgültig.  
Eigentümer siehe Rückseite.



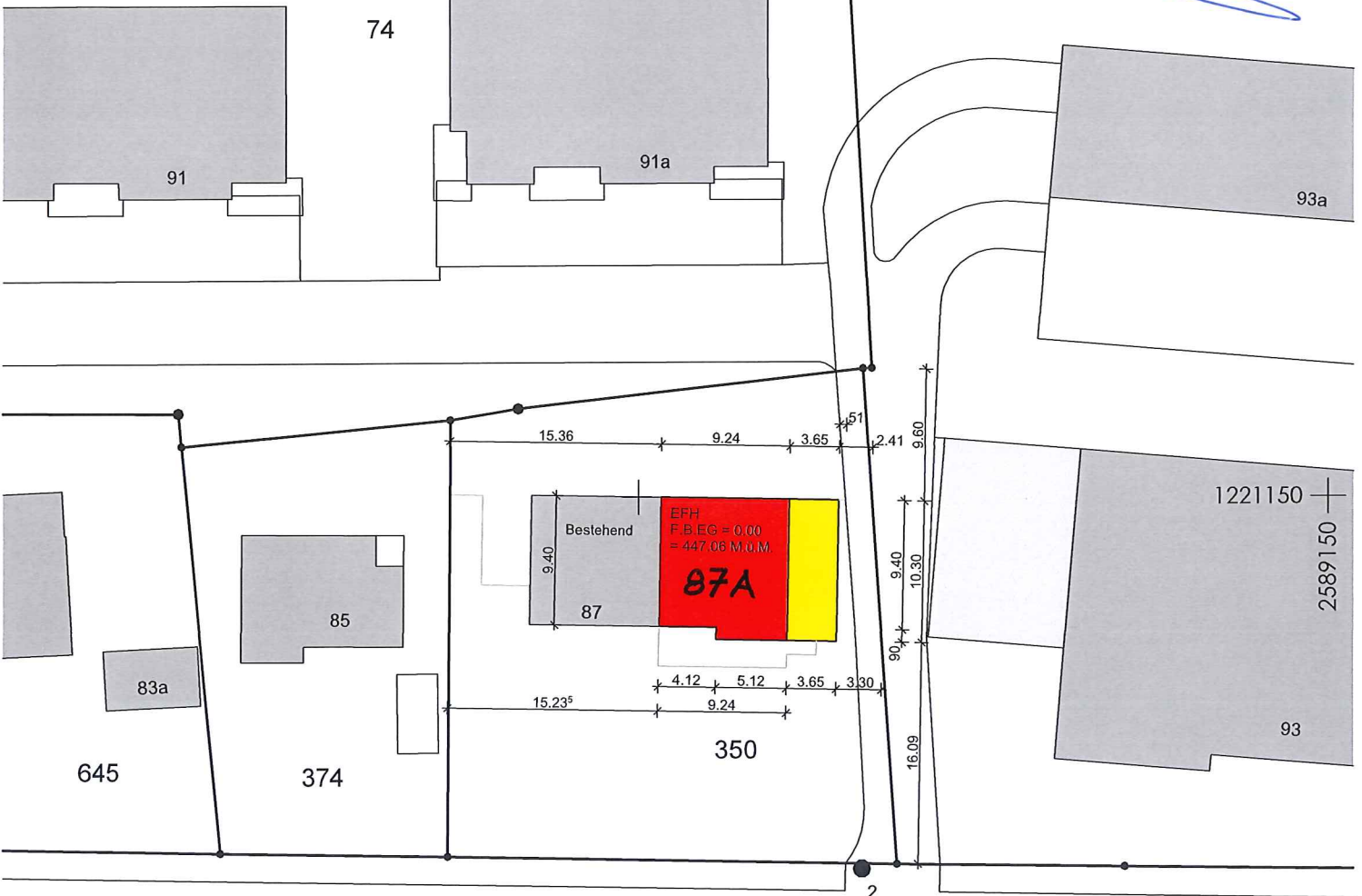
Ort/Datum: Pieterlen, 31.01.2019



Grundeigentümer: *i.A.*

Bauherr/  
Projektverfasser: 599

(1554)



Hauptstrasse

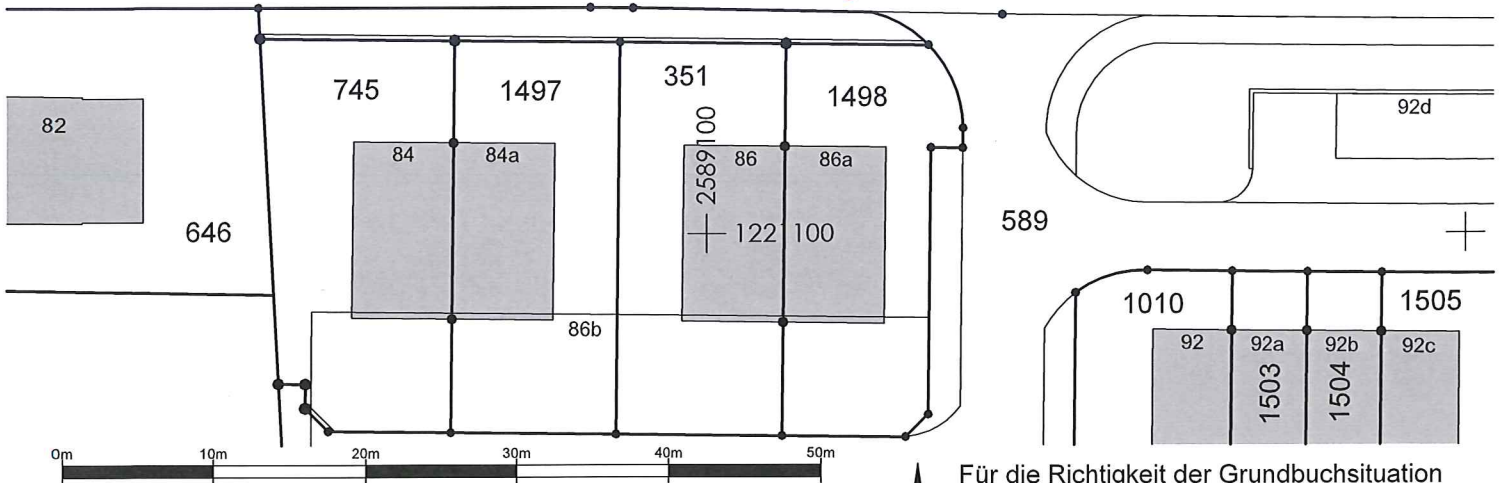
KS = FIXPUNKT

OK. D. Schacht = -3.64

= 443.70 M.ü.M.



2



Daten aus der amtlichen Vermessung und Baulinien haben entsprechende Toleranzen. Müssen bei Projektierungen Abstände (z.B. Grenz-, Gebäude-, Strassenabstände, etc.) im cm-/dm-Bereich ausgenutzt werden, so ist auf jeden Fall vorgängig im Feld zu messen, die Aktualität und bei Baulinien auch die Übereinstimmung mit den rechtsgültigen Plänen (z.B. ÖREB-Kataster) zu prüfen.



Für die Richtigkeit der Grundbuchsituation  
2560 Nidau, 24. Januar 2019

**GeoplanTeam AG Hutzli + Kluser**

Gemeindegeometer Andreas Kluser

*A. Kluser*