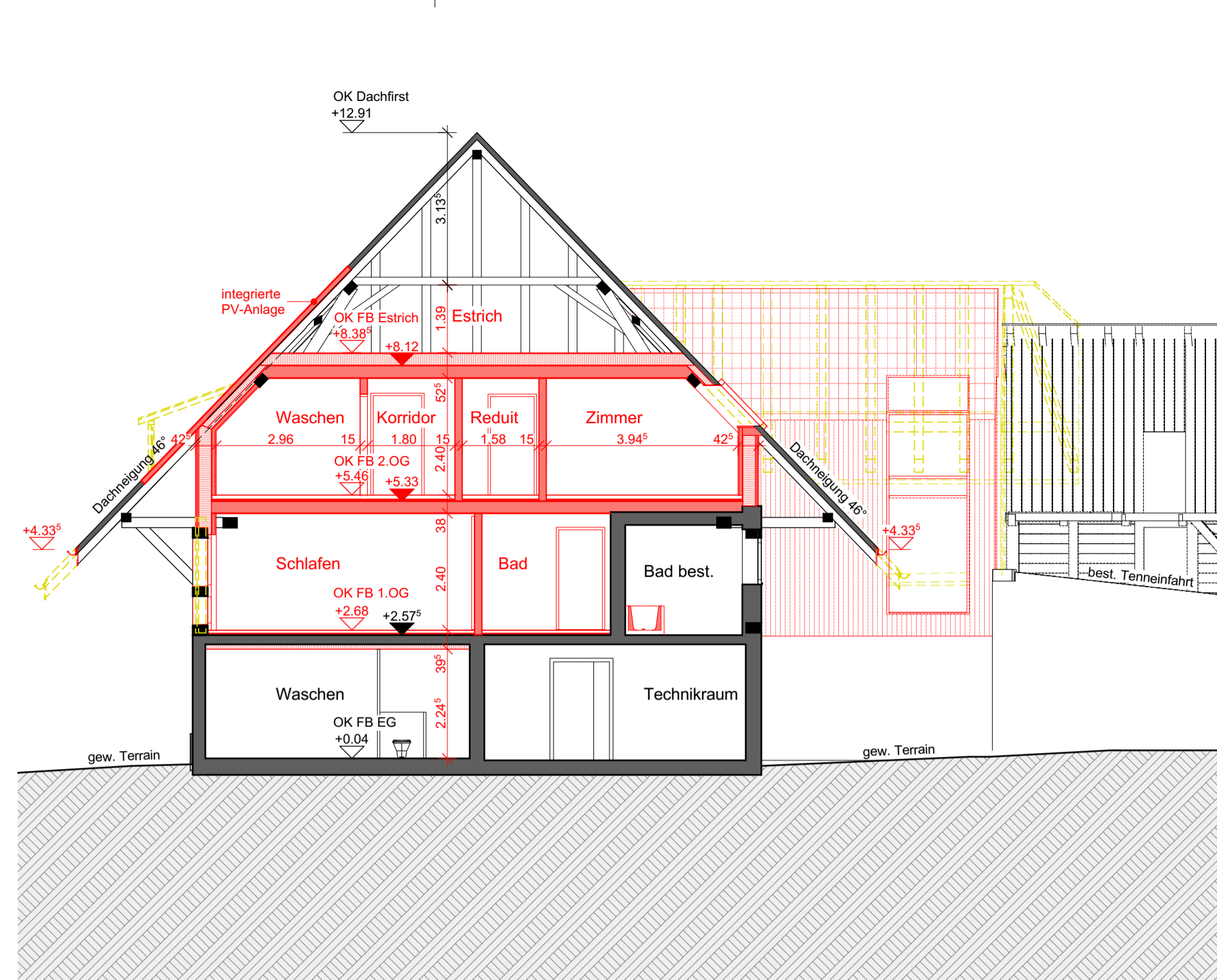
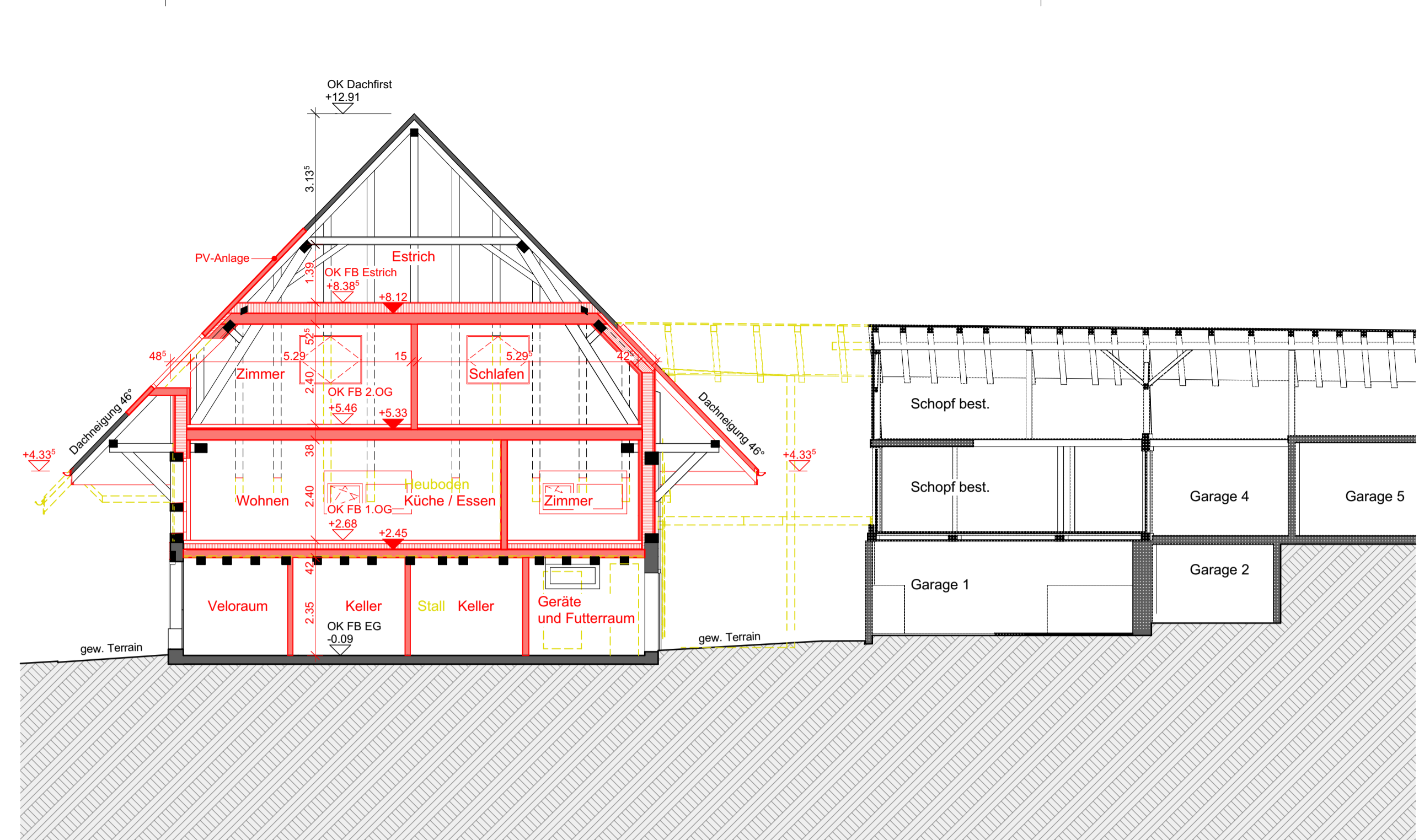


Schnitt A-A

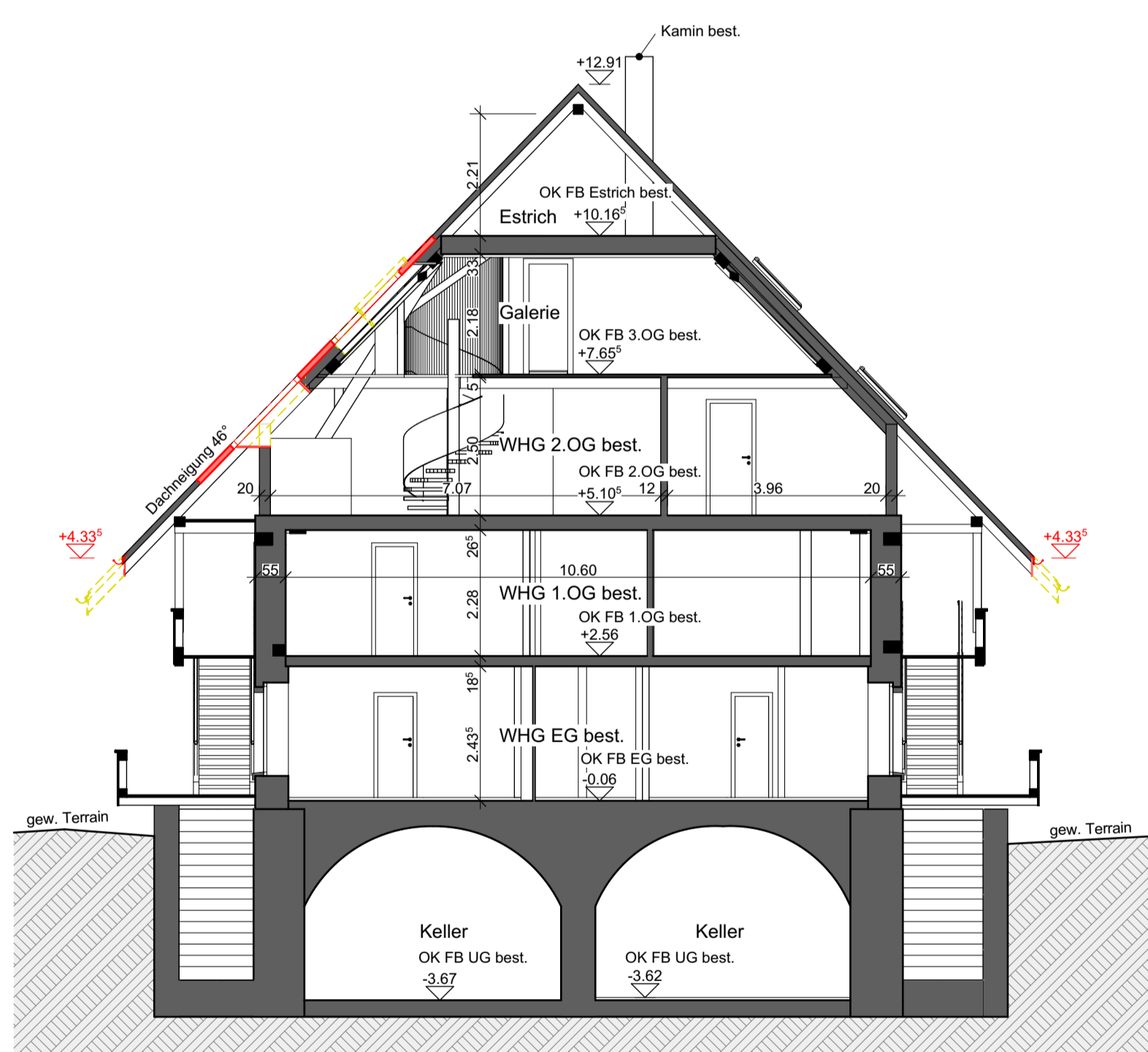


Schnitt C-C

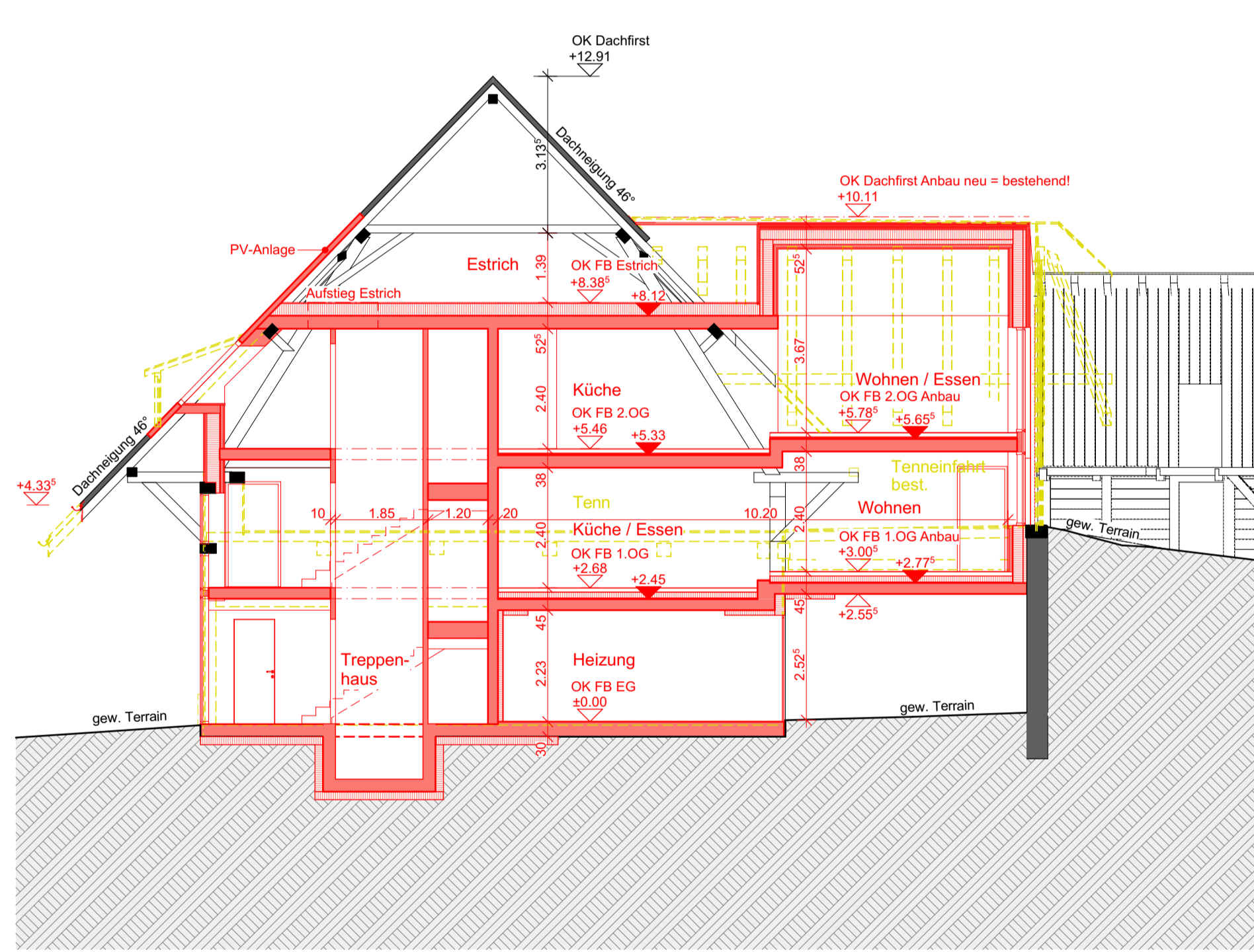


Schnitt E-E

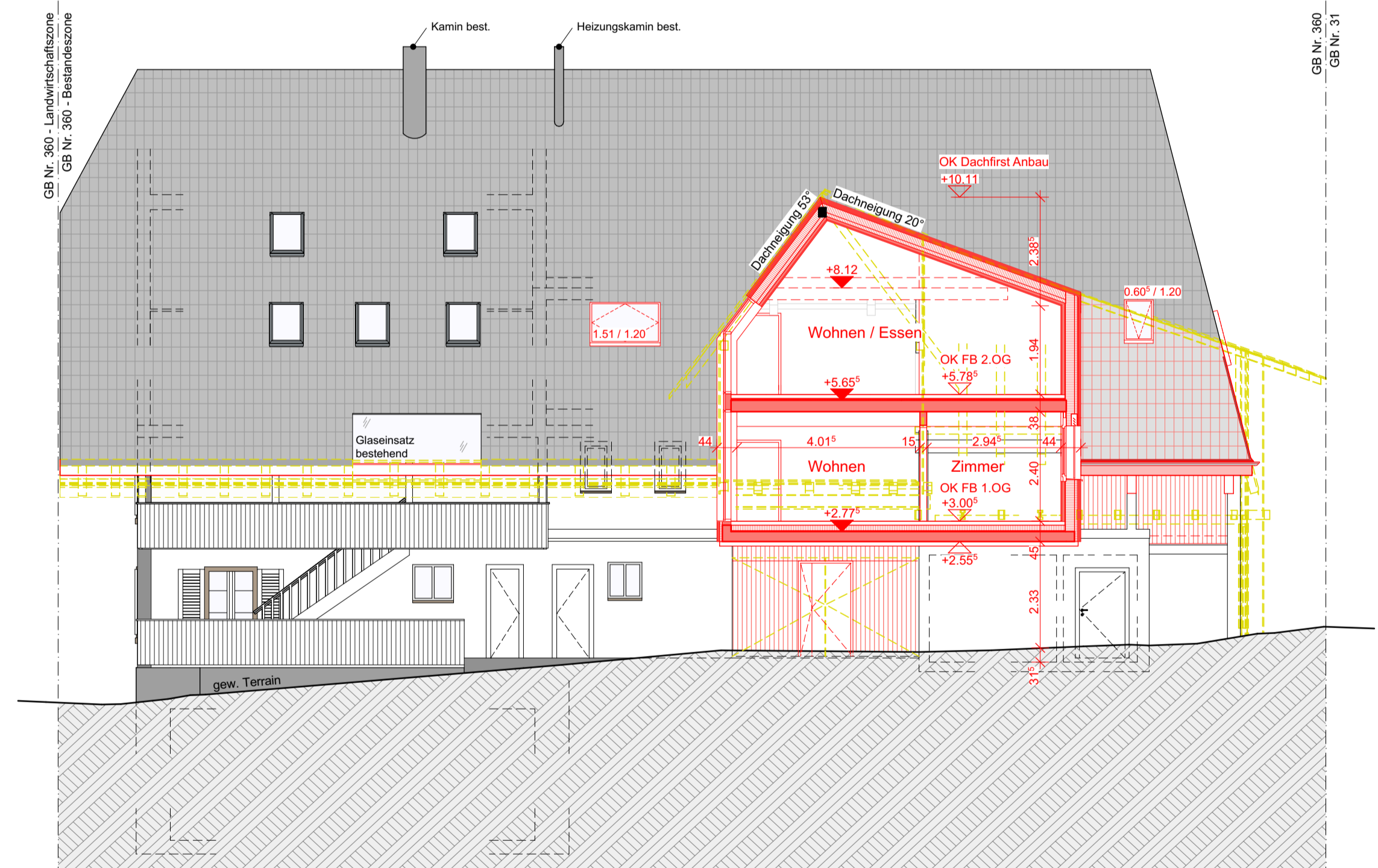
- Bodenaufbau EG neu:**
- Hartbeton 21 cm
 - Betondecke 25 cm
 - Wärmedämmung swissporXPS (90-400mm) 16 cm $\lambda = 0.035$
- Bodenaufbau 1.OG über Stall:**
- Bodenbelag 1 cm
 - Unterlagsboden mit Bodenheizung 8 cm
 - Trennlage Polyethylen 2 cm
 - Trittschalldämmung swissporEPS-T 20 mm $\lambda = 0.035$
 - Wärmedämmung swissporEPS 150 Boden 12 cm
 - Betondecke im Verbund 18 cm
 - Holzbalken best.
- Bodenaufbau 1.OG über Waschen EG:**
- Bodenbelag 1 cm
 - Unterlagsboden mit Bodenheizung 5.5 cm
 - Trennlage Polyethylen 2 cm
 - Trittschalldämmung swissporEPS-T 20 mm $\lambda = 0.035$
 - Wärmedämmung swissporPUR(PIR) Floor 2 cm
 - Betondecke best. 19 cm
 - Wärmedämmung swissporXPS Premium Plus 10 cm $\lambda = 0.027$
- Bodenaufbau 1.OG gegen Aussenklima:**
- Bodenbelag 1 cm
 - Unterlagsboden mit Bodenheizung 8 cm
 - Trennlage Polyethylen 2 cm
 - Trittschalldämmung swissporEPS-T 20 mm $\lambda = 0.035$
 - Wärmedämmung swissporEPS 150 Boden 12 cm
 - Betondecke 22 cm
- Bodenaufbau 1.OG gegen Technik:**
- Bodenbelag 1 cm
 - Unterlagsboden mit Bodenheizung 8 cm
 - Trennlage Polyethylen 2 cm
 - Trittschalldämmung swissporEPS-T 20 mm $\lambda = 0.035$
 - Wärmedämmung Vacuumcomp 2 cm
 - Betondecke best. 20 cm $\lambda = 0.027$
 - Gipsglattnisch 1 cm
- Bodenaufbau 2.OG:**
- Bodenbelag 1 cm
 - Unterlagsboden mit Bodenheizung 8 cm
 - Trennlage Polyethylen 2 cm
 - Trittschalldämmung ... 20 mm $\lambda = 0.035$
 - Betondecke 25 cm
 - Gipsglattnisch 1 cm
- Bodenaufbau Estrich:**
- Estrich Platte 2 cm
 - Wärmedämmung swissporXPS 240 mm $\lambda = 0.035$
 - Dampfbremse 26 cm
 - Betondecke 1 cm
 - Gipsglattnisch 1 cm
- Dachaufbau Hauptdach bestehend:**
- Dachziegel oder Eternit best. 2 cm
 - Ziegelabdichtung neu 8 cm
 - Unterkantung best. 2.7 cm
 - Sparrenlage / Wärmedämmung best. 16 cm
- Dachaufbau Hauptdach neu:**
- Dachziegel 2 cm
 - Ziegelabdichtung 8 cm
 - Unterkantung 2.7 cm
 - Sparrenlage / Flumroc-Dämmplatte PARA 16 cm
 - Wärmedämmung Flumroc-Dämmplatte PARA 80 mm $\lambda = 0.035$
 - Dampfbremse 2 cm
 - Installationsebene 1.5 cm
 - Gipsfasersplatte 1 cm
 - Gipsglattnisch 1 cm
- Dachaufbau PV-Anlage:**
- Photovoltaik Paneele 4.5 cm
 - PV-Lattung 2 cm
 - Unterkantung 8 cm
 - Unterdachliche hitzbeständig 2.7 cm
 - Unterdachschalung ISOROOOF 20-24 mm 2.7 cm
 - Sparrenlage / Flumroc-Dämmplatte PARA 160 mm $\lambda = 0.035$
 - Wärmedämmung Flumroc-Dämmplatte PARA 80 mm $\lambda = 0.035$
 - Dampfbremse 2 cm
 - Installationsebene 1.5 cm
 - Gipsfasersplatte 1 cm
 - Gipsglattnisch 1 cm
- Dachaufbau Anbau:**
- Dachziegel 27 cm
 - Ziegelabdichtung 27 cm
 - Unterkantung 27 cm
 - Sparrenlage / Flumroc-Dämmplatte PARA 160 mm $\lambda = 0.035$
 - Wärmedämmung Flumroc-Dämmplatte PARA 80 mm $\lambda = 0.035$
 - Dampfbremse 6 cm
 - Installationsebene 13 cm
 - Gipsfasersplatte 1 cm
 - Gipsglattnisch 1 cm
- Wandaufbau Wohnungen Neu:**
- Grundputz + Abrieb 1 cm
 - Gipsfasersplatte 13 cm
 - Installationsebene 6 cm
 - OSB Platte 13 cm
 - Glaswolle ISOVER CLADISOL 032 / Konstruktion 28 cm
 - Windstopper 24 cm
 - best. Holzlattnung 24 cm
- Wandaufbau Anbau:**
- Grundputz + Abrieb 1 cm
 - Gipsfasersplatte 13 cm
 - Installationsebene 6 cm
 - OSB Platte 13 cm
 - Glaswolle ISOVER CLADISOL 032 / Konstruktion 20 cm
 - Weichfaserplatte best. wood MULTITHERM 110 senkrechte Hinterlüftungsebene 24 cm
 - wasgraechte Hinterlüftungsebene 3 cm
 - vertikale Holzlattnung 24 cm
- Wandaufbau EG gegen Heizung:**
- Grundputz + Abrieb 1 cm
 - Beton 20 cm
 - Wärmedämmung swissporXPS Premium Plus 12 cm
 - Grundputz + Abrieb 1 cm
- Wandaufbau EG gegen Waschen:**
- Grundputz + Abrieb 1 cm
 - Kalksandstein 30 cm
 - Wärmedämmung swissporXPS Premium Plus 10 cm $\lambda = 0.027$
 - Grundputz + Abrieb 1 cm



Schnitt B-B



Schnitt D-D



Schnitt F-F

Legende

- Bestehend
- Abbruch
- Neu

Bauherr / Grundeigentümer: _____

Architekt: _____

OK FB EG best. = ±0.00 = 447.97 m.ü.M.; HFP Nr. 205 = -1.27 = 446.70 m.ü.M.

Bigolin+Crivelli Architekten AG
 Bettlachstrasse 8 | CH-2540 Grenchen | Telefon 032 654 11 99 | Fax 032 654 11 90 | mail@bigolin-crivelli.ch | www.bigolin-crivelli.ch

Objekt: 18.03 Umbau Bauernhaus Nydegger Hohlenweg 24 2552 Orpund
 Bauherr: H+M Nydegger Hohlenweg 24 2552 Orpund

130 Schnitte Baugesuch

Mst.: 1:100
 Gr.: 945 / 594
 Gez.: 12.03.2019 / sg
 Rev.: _____

Plan: R11_Architektur | Objekt: 18.03 Umbau Bauernhaus Nydegger | OpenOffice | P18x3 CAD | Architekt: D3_Bauplan18.03_Umbau_Bauernhaus_Nydegger_R0_Planbausch.dwg