

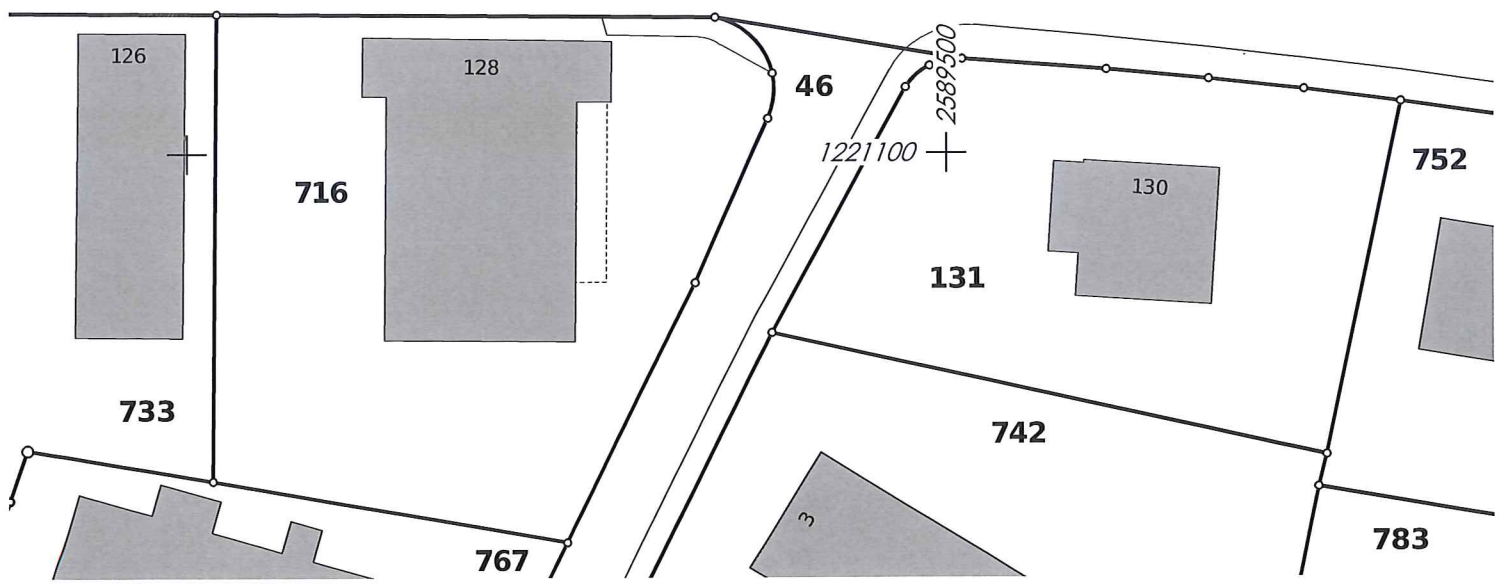
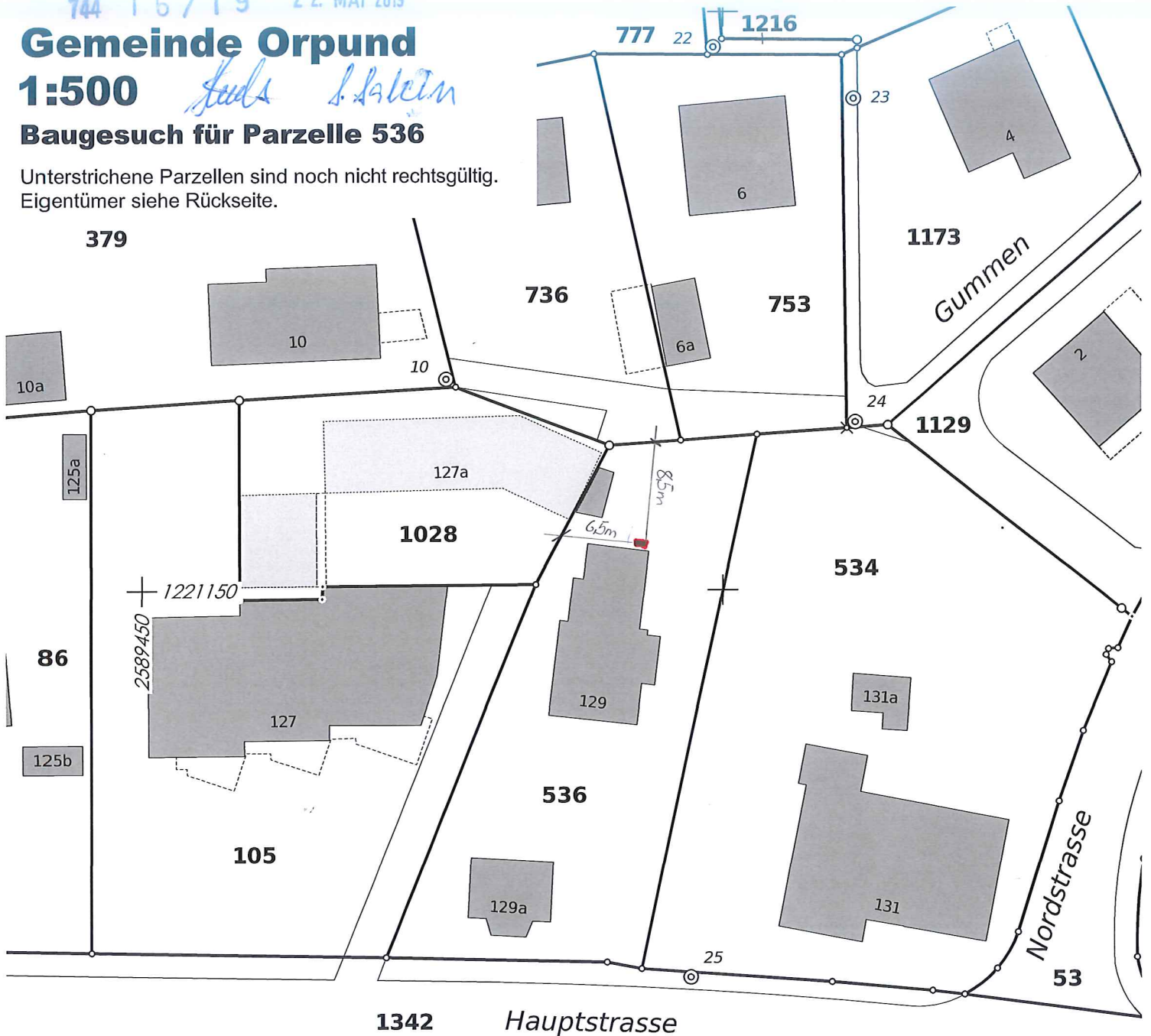
Gemeinde Orpund

1:500

Andreas Kluser

Baugesuch für Parzelle 536

Unterstrichene Parzellen sind noch nicht rechtsgültig.
Eigentümer siehe Rückseite.



Daten aus der amtlichen Vermessung und Baulinien haben entsprechende Toleranzen. Müssen bei Projektierungen Abstände (z.B. Grenz-, Gebäude-, Strassenabstände, etc.) im cm-/dm-Bereich ausgenützt werden, so ist auf jeden Fall vorgängig im Feld zu messen, die Aktualität und bei Baulinien auch die Übereinstimmung mit den rechtsgültigen Plänen (z.B. ÖREB-Kataster) zu prüfen.



Für die Richtigkeit der Grundbuchsituation
2560 Nidau, 09. April 2019

GeoplanTeam AG Hutzli + Kluser
Gemeindegeometer Andreas Kluser

A. Kluser